

Brandsyn Fristad gästgiveri 1895 o 1911

Gunnar o Jag (Karin) besökte Östgöta brandstolsbolag arkiv i Linköping 20100113 för se om vi kunde hitta några mer brandsyner. Vi har ju en från 1838 som Robert tagit fram.

Skrev av den som vi hittade från **27 april 1911.**

”2 Mantal Fristad Östergård och Fristad f.d Gästgivaregård. Tåby Björkekind.

Fristad f.d Gästgivaregård

”En mangårdsbyggnad af timmer, reviderat, undertak af bräder o tegel, innehållande förstuga, kök med spisel o bak o skafferi, tambour o 3 kammare med eldstäder.

På övervåningen Sal, 2 kammare o eldstäder, 1 skänk o 2 garderober.

Framsidan är vidbyggd en vestibul. Resvirke o bräder med tak af bräder o tegel. Målad slamfärg. Med trappuppgång till övervåningen.”

Huset värderat till 16350 kr , Husets mått Längd 13.95 höjd 4.16 bredd 7.13.

Vestibul Längd 3.56 höjd 4.16 bredd 3,56.

Boden

värderad 1200 kr

”En byggnad af timmer under tak bräder o tegel, innehållande 2 vistbodas med spannmålsvind, en kammare med förstuga, garderob o eldstad.”

Mått längd 14.25 höjd 3,56 bredd 5.05. ev huset

1895 Texten var i stort sett samma. Värdet var då 2500 kr. Boden 1200 kr.

Slutledning. Mellan 1838 och 1895 blev huset reviderat. 1838 var huset rödmålat. 1895 står det inte att det var nygjort. Även skafferiet fanns 1895.

Frågor : När byggdes trapphuset(vestibul)?

När reviderades huset? Var fanns trappen till övervåningen innan trapphuset fanns? När tillkom plankväggen mellan kök o skafferi? Finns säkert flera frågor.

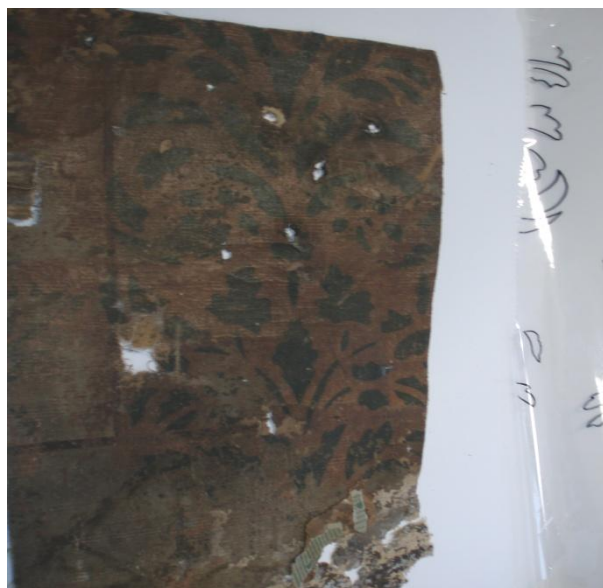
Vi var även på läns museet och hämtade vävbiten från skafferiet som konservator Helen Arthursson tog med sig. Hon hade rengjort och fått fram schablonmönstret och ritat av mönstret. Tyvärr var hon inte där. Vi diskuterade när det kan tänkas ha målats med Marie Hagsten o Jonas Roos.

Jonas Roos konservator ansåg att det var väldigt fin tät linneväv. Målningen kan vara t.o.m från 1700tal. Han visade plankor från Linköpings slotts innertak, där mönstret hade viss likhet med vårt schablonmönster.



Vi diskuterade även färgnyanser VI kom nog fram till att schablonen målats i gult och grönt. Sen blir det en fråga om vilka kulörer.

På schablonen finns även ett visst marmoreringmönster och del av ett rutmönster. Gäller att kolla upp lagren noga.



Fotat o noterat av Karin